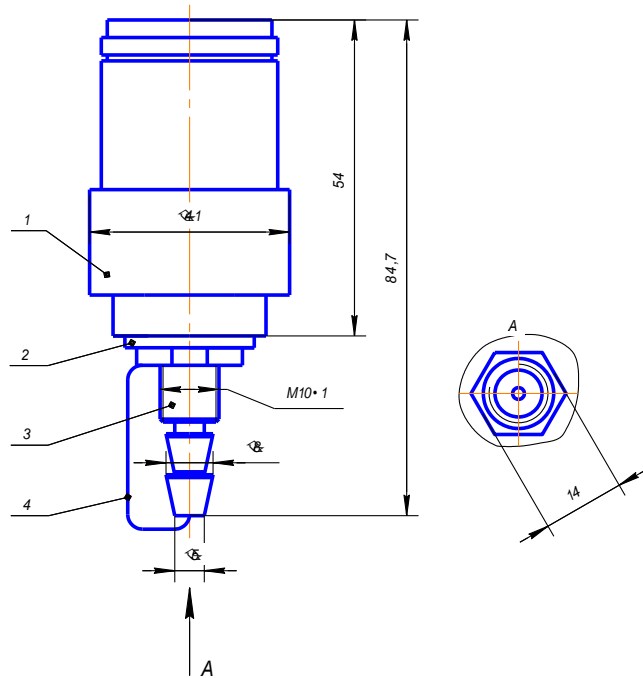


Продолжение приложения А



- 1 – индикатор;
- 2 – втулка монтажная;
- 3 – штуцер монтажный;
- 4 – проволока для прочистки

Рисунок А.2 – Габаритные и присоединительные размеры индикатора со штуцером под эластичную трубку.

Индикаторы засоренности воздухоочистителей

ИЗВ-500, ИЗВ-600, ИЗВ-700

ПАСПОРТ

2В0.283.687 ПС

Линия отреза при поставке на экспорт

ОКП 42 1292



Индикаторы засоренности воздухоочистителей

ИЗВ-500, ИЗВ-600, ИЗВ-700

ПАСПОРТ

2В0.283.687 ПС

1 Основные сведения об изделии

1.1 Индикаторы засоренности воздухоочистителей ИЗВ-500, ИЗВ-600, ИЗВ-700 (в дальнейшем – индикаторы) предназначены для контроля засоренности воздухоочистителей двигателей тракторов и сельскохозяйственных машин.

2 Основные технические данные

2.1 Величина измеряемого разрежения, при которой обрабатывается сигнал:

ИЗВ-500 – 5 кПа ± 0,25 кПа;

ИЗВ-600 – 6 кПа ± 0,3 кПа;

ИЗВ-700 – 7 кПа ± 0,35 кПа.

2.2 Рабочее положение – вертикальное, с допустимыми отклонениями на угол до 30°.

2.3 Индикаторы должны эксплуатироваться при температуре окружающего воздуха от минус 40 до плюс 80 °С и относительной влажности до 95 % при температуре 35 °С.

2.4 Индикаторы устойчивы к воздействию:

– синусоидальной вибрации с ускорением до 5 g при частоте до 90 Hz и амплитуде не более 1 mm;

– ударных нагрузок с ускорением до 10 g.

2.5 Масса индикаторов не более 0,1 kg.

2.6 Габаритные и присоединительные размеры индикаторов приведены в приложении А.

Сведения о содержании драгоценных материалов

Драгоценные материалы отсутствуют.

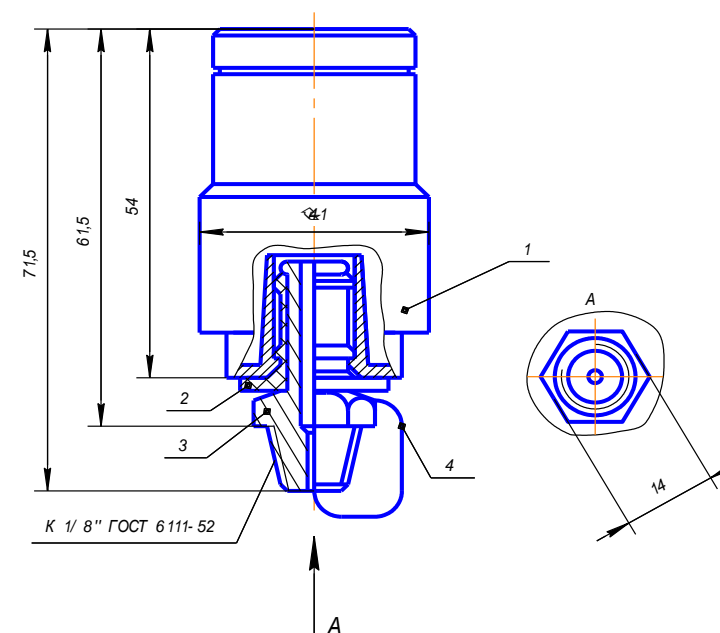
Сведения о содержании цветных металлов

Наименование металла, сплава	Количество цветных металлов, содержащихся в индикаторе и подлежащих сдаче в виде лома при полном его износе или списании, кг	
	Классификация по виду металлолома (ГОСТ 1639-2009)	
	Алюминий 12	Латунь 6
Алюминий и алюминиевые сплавы	0,037	–
Медь и сплавы на медной основе	–	0,017

Приложение А

(обязательное)

Габаритные и присоединительные размеры индикатора



1 – индикатор;

2 – втулка монтажная;

3 – штуцер монтажный;

4 – проволока для прочистки.

Рисунок А.1 – Габаритные и присоединительные размеры индикатора с резьбовым штуцером

7 Свидетельство об упаковывании

Индикатор	ИЗВ -
наименование изделия	обозначение

упакован ПАО «Саранский приборостроительный завод»
наименование или код изготовителя

согласно требованиям, предусмотренным в действующей технической документации.

_____	_____	_____
должность	личная подпись	расшифровка подписи

год, число, месяц

Юридический адрес предприятия-изготовителя

Россия, 430030, Республика Мордовия, г. Саранск, ул. Васенко, 9
ПАО «Саранский приборостроительный завод»

3 Комплектность

3.1 Комплект поставки индикаторов должен соответствовать, указанному в таблице 1.

Т а б л и ц а 1

Обозначение документа	Наименование и условное обозначение	Количество	Примечание
2В0.283.687	Индикатор ИЗВ-500, ИЗВ-600, ИЗВ-700	1 шт.	По спецификации заказа
2В0.283.687 ПС	Паспорт	1 экз.	

4 Устройство и принцип работы

4.1 Сигнализирующим устройством индикатора является барабан красного цвета (сигнальное положение). В верхней части индикатора расположен диск с накаткой, предназначенный для поворота барабана в рабочее положение. Диск поворачивается до упора в направлении, указанном стрелкой, и отпускается. Барабан остается зафиксированным в указанном положении и автоматически переводится в сигнальное положение только при достижении предельно допускаемой засоренности воздухоочистителя. При этом в окнах корпуса индикатора появляется красная окраска, что означает необходимость проведения технического обслуживания воздухоочистителя. После его проведения необходимо вновь установить барабан индикатора в рабочее положение.

Гарантии изготовителя

Изготовитель гарантирует соответствие индикаторов требованиям технических условий при соблюдении потребителем условий и правил хранения, транспортирования, монтажа и эксплуатации.

Гарантийный срок хранения – 16 месяцев с даты изготовления индикаторов.

Гарантийный срок эксплуатации – 24 месяца с даты ввода индикаторов в эксплуатацию.

5 Подготовка индикатора к работе

5.1 Индикатор можно устанавливать непосредственно на линии очищенного воздуха между воздухоочистителем и двигателем, и в кабине водителя – при соединении его с линией очищенного воздуха герметичным трубопроводом, выдерживающим разрежение до 10 кПа.

5.2 Перед монтажом необходимо удалить проволоку из отверстия монтажного штуцера, предохраняющую отверстие от засорения. Повернуть диск с накаткой в направлении, указанном стрелкой, для установки барабана в рабочее положение.

5.3 Допускается в процессе эксплуатации снимать индикатор с резиновой монтажной втулки, посредством которой он соединяется с монтажным штуцером. В этом случае перед установкой индикатора на место необходимо извлечь из него втулку, надеть ее на штуцер так, чтобы верхний торец зашел за буртик штуцера, а затем насадить индикатор на втулку. Для облегчения монтажа допускается смазывать уплотняющие пояски втулки тонким слоем консистентной смазки.

6 Свидетельство о приемке

Индикатор _____ ИЗВ- _____
наименование изделия обозначение

изготовлен и принят в соответствии с обязательными требованиями государственных (национальных) стандартов, действующей технической документацией и признан годным для эксплуатации.

Начальник ОТК

МП _____
личная подпись

Н.В. Капралова _____
расшифровка подписи

_____ год, месяц, число

Руководитель предприятия

М.П. _____
личная подпись

год, месяц, число

И.В. Егоров _____
расшифровка подписи

Заказчик
 (при наличии)

МП _____
личная подпись

_____ расшифровка подписи

_____ год, месяц, число

